



**ADESIV**

since **1971**  
glues and varnish for parquet

**Руководство по выбору  
материалов**



Данное руководство представляет собой инструмент для облегчения выбора продукции. В нём приведены указания по выбору наиболее подходящих продуктов и устранению типичных проблем, возникающих при их использовании.

Кроме того, в нём имеется раздел, посвящённый способам окраски на основе имеющегося опыта.

Тем не менее, настоятельно рекомендуется сначала внимательно изучить технические спецификации продуктов и, при необходимости, связаться с нашим агентом/дистрибьютором.





PELPREN-PL6





«Те, кто выбирает продукцию компании Adesiv — выбирают качественные и безопасные продукты компании с глобальными целями, ориентированными в будущее. Мы выпускаем клеи уже 46 лет, и самым серьёзным вызовом для нас до сих пор остаётся их постоянное улучшение.

С 1971 г. наша компания выпускает промышленные клеи для строительной, обувной и бумажной промышленности. В своём развитии мы чётко придерживаемся своего направления и стратегических целей: качества продукции, внимания к заказчикам и охраны окружающей среды.

С 1971 г. по нынешний день, благодаря постоянным вложениям в НИОКР и использованию самых современных технологий, мы постоянно росли и сегодня поставляем свою продукцию в 45 стран мира, став при этом лидером по поставкам продуктов для укладки, отделки и ухода за деревянными полами на основных рынках.

Профессионалам в данном секторе мы можем предложить широкую гамму индивидуальных решений. Деревянные полы обычно делаются на всю жизнь, поэтому их изготовление и уход за ними требуют максимальной тщательности.



[www.adesiv.it](http://www.adesiv.it)





**С 1971 г**  
**в Бассано-дель-Граппа**  
**КЛЕИ И ЛАКИ ДЛЯ ПАРКЕТА**



**Понте Альпини. Проект Andrea Palladio, 1569.**  
**Старый город Бассано-дель-Граппа**

# ГРУНТЫ и САМОВЫРАВНИВАЮЩИЕСЯ СМЕСИ

Пылящие неровные  
стяжки, требующие  
выравнивания.

## Рекомендуемые продукты:



- Активатор адгезии для PAVILAST R - ADECEM FIBER
- Однокомпонентный на водной основе
- Готов к применению



- Быстрое высыхание
- Для внутреннего применения
- Толщина слоя до 12 мм

= **1-12 mm**



- С добавлением армирующих волокон
- Толщина слоя от 3 до 50 мм
- Подходит для стяжек с подогревом

= **3-50 mm**

# ГРУНТЫ и САМОВЫРАВНИВАЮЩИЕСЯ СМЕСИ

Старые плиточные  
покрытия, требующие  
выравнивания



## Рекомендуемый порядок:



Обработка  
поверхности  
шлифмашиной  
для придания ей  
шероховатости



- Активатор адгезии
- Однокомпонентный, быстросохнущий
- Водная основа
- Легко наносится



- С добавлением армирующих волокон
- Рекомендуется для оснований из дерева
- Подходит для стяжек с подогревом



**3-50  
mm**

# ГРУНТЫ

Старые плиточные полы,  
на которые необходимо  
уложить паркет



## Рекомендуемый порядок:



Обработка  
поверхности  
шлифмашиной  
для придания ей  
шероховатости



- Активатор адгезии  
для стеклянных  
и керамических  
поверхностей



Для приклеивания следует использовать  
один из наших двухкомпонентных клеев



\*В случае остаточной влаги, проникающей  
из-под существующего слоя керамической  
плитки, используйте грунт **PAVILAST 3C**



# ГРУНТЫ

## PRIMER PA200



### УПРОЧНЯЮЩИЙ ГРУНТ ДЛЯ БЕТОННЫХ СТЯЖЕК

- Однокомпонентный
- Готов к применению
- Высокая проницаемость
- Хорошая упрочняющая способность

пароизоляция



Хорошая упрочняющая способность

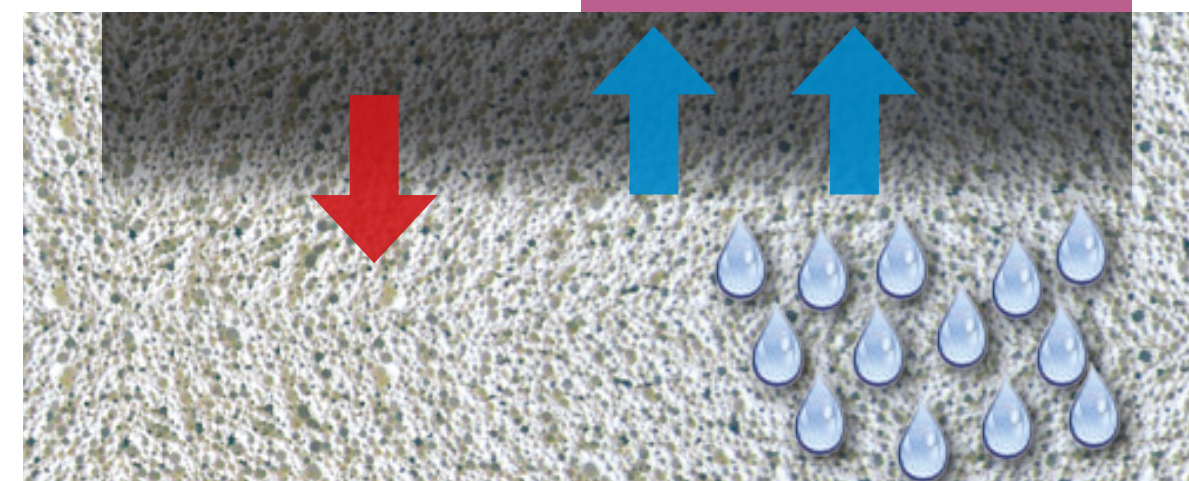
## PRIMER WB PU



### ПОЛИУРЕТАНОВЫЙ ГРУНТ

- Однокомпонентный
- 100% полиуретановый
- Без запаха
- **Не содержит растворителей**
- Быстрое высыхание за 45–55 минут
- Повышенная степень защиты от остаточной влаги (макс. 5 – 6%)
- Упрочняющие свойства

Служит барьером для пара для остаточной влаги



обладает слабой проникающей способностью  
**подавляет образование пыли**  
и создаёт барьер для остаточной влаги

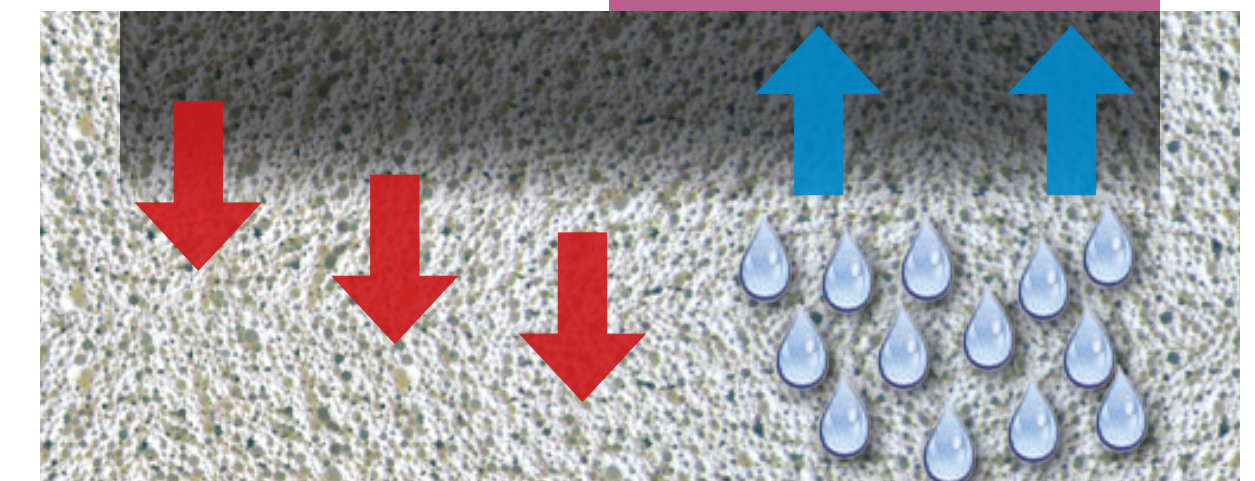
## PRIMER PA400



### УПРОЧНЯЮЩИЙ ГРУНТ, ЗАЩИЩАЮЩИЙ ОТ ВЛАГИ

- Однокомпонентный
- Высокие показатели (укрепляющие свойства)
- Эффективный защитный барьер от остаточной влаги (макс. 4 – 5%)
- Повышает механическую прочность поверхности

Служит барьером для пара для остаточной влаги



Высокая проникающая способность\*, **застывая**, создаёт надёжных барьер для остаточной влаги

\*Использовать с разбавителем D40

**Старый деревянный  
пол, отклеившийся от  
стяжки**

## *PRIMER PA35*



**УПРОЧНЯЮЩИЙ ГРУНТ,  
ЗАЩИЩАЮЩИЙ ОТ ВЛАГИ**

- Однокомпонентный полиуретановый
- Эффективный защитный барьер от остаточной влаги (макс. 4 – 5%)

**Прозрачный, идеально подходит для  
ремонта старых деревянных полов.**

# ДВУХКОМПОНЕНТНЫЕ КЛЕИ

## PELPREN PL6



ДВУХКОМПОНЕНТНЫЙ  
ЭПОКСИДНО-  
ПОЛИУРЕТАНОВЫЙ КЛЕЙ ДЛЯ  
ДЕРЕВЯННЫХ ПОКРЫТИЙ

- Двухкомпонентный
- Высокие показатели (адгезия и прочность)
- Подходит для всех типов деревянных полов
- Отлично наносится шпателем
- Не содержит воду

## EURO 5



ДВУХКОМПОНЕНТНЫЙ  
ЭПОКСИДНО-  
ПОЛИУРЕТАНОВЫЙ  
КЛЕЙ ДЛЯ ДЕРЕВЯННЫХ  
ПОКРЫТИЙ С МИНИМАЛЬНЫМ  
ВЫДЕЛЕНИЕМ ВЕЩЕСТВ В  
ОКРУЖАЮЩУЮ СРЕДУ

- Двухкомпонентный
- Высокие показатели (адгезия и прочность)
- Подходит для всех типов деревянных полов
- Отлично наносится шпателем
- **Очень низкое выделение летучих органических соединений**
- Не содержит воду и растворитель

# ОДНОКОМПОНЕНТНЫЕ СИЛАНОВЫЕ КЛЕИ

## **WB MONO MS/LE**



ОДНОКОМПОНЕНТНЫЙ  
MS-СИЛАНОВЫЙ КЛЕЙ

- Идеально подходит для укладки готовых многослойных полов на стяжки небольшого размера
- Однокомпонентный
- 100% MS-технология
- Легко очищается
- Не содержит растворителей
- Не содержит воду

## **WB MONO MS**



ОДНОКОМПОНЕНТНЫЙ  
MS-СИЛАНОВЫЙ КЛЕЙ

- Подходит для укладки любых видов полов из древесины
- Однокомпонентный
- 100% MS-технология
- **Превосходные характеристики**
- Легко очищается
- Не содержит растворителей
- Не содержит воду

## **WB MONO MS**

### **ОДНОКОМПОНЕНТНЫЙ КЛЕЙ MS**

Подходит для приклеивания деревянных полов, лестниц и плинтусов, а также проведения их ремонта

- Однокомпонентный
- 100% MS-технология
- Превосходные характеристики
- Подходит для укладки любых видов полов из древесины
- Легко очищается

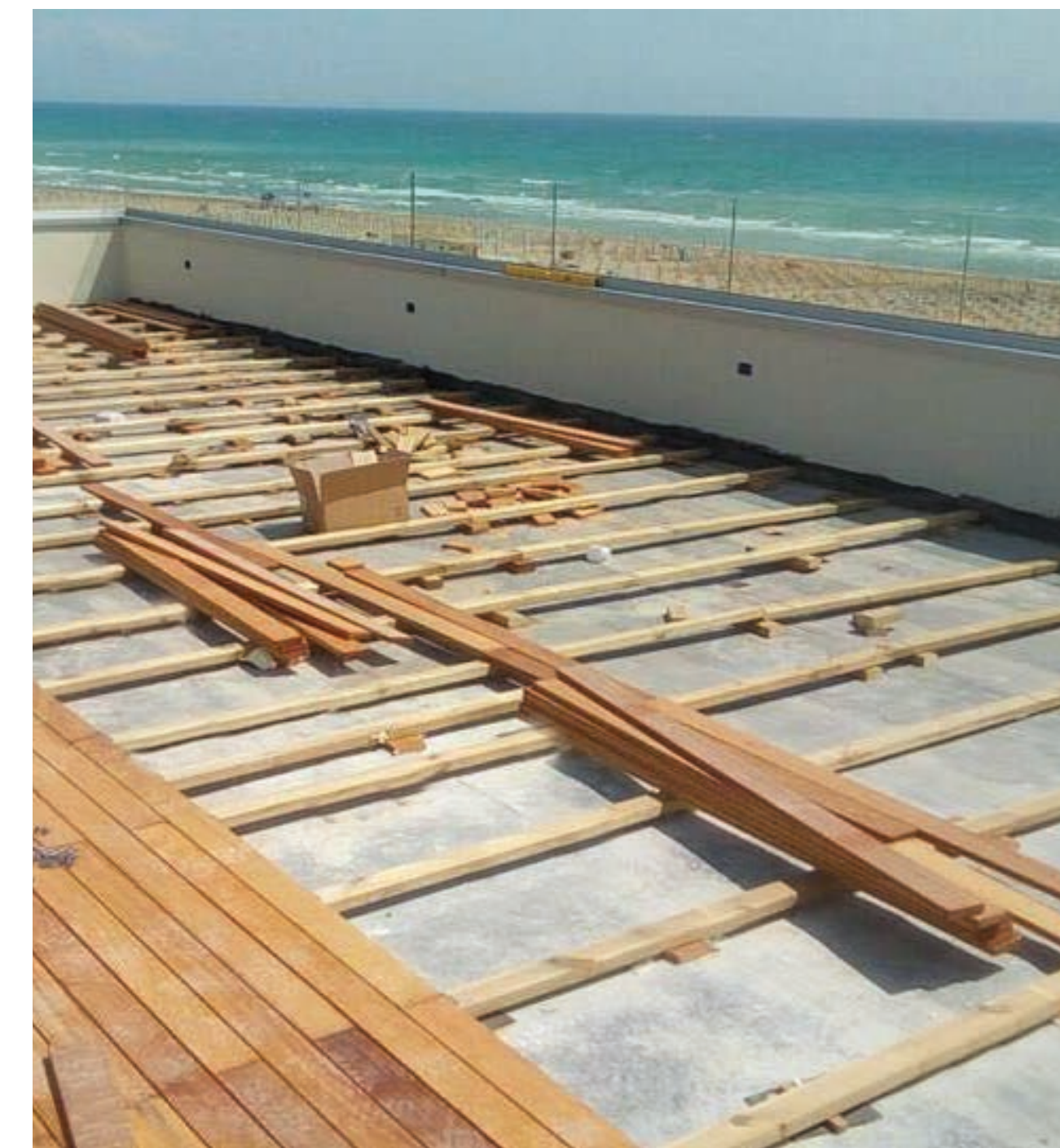


## **ADEFLEX MS**

### **ОДНОКОМПОНЕНТНЫЙ СИЛАНОВЫЙ КЛЕЙ С ПРЕВОСХОДНЫМИ ХАРАКТЕРИСТИКАМИ**

Подходит для крепления лаг при укладке наружных деревянных полов

- Однокомпонентный продукт готовый к применению
- 100% MS-технология
- Высокие показатели (свойства клея)
- Улучшает звукоизоляцию
- Быстрое отверждение



# new **GOLD LINE**

*«Новая линия “Gold Line” является последней разработкой нашей научно-исследовательской лаборатории. Она включает всё самое лучшее, что может предложить наша компания в области укладки паркета, как с точки зрения характеристик, так и с точки зрения экологии и упаковки.»*



# Новая линия GOLD LINE

## **MS GOLD FLEX** СИЛАНОВЫЙ



**ОДНОКОМПОНЕНТНЫЙ  
MS-СИЛАНОВЫЙ КЛЕЙ  
С ПРЕВОСХОДНЫМИ  
ХАРАКТЕРИСТИКАМИ**

- Однокомпонентный
- 100% MS-технология
- Меньший расход
- Превосходная начальная схватываемость
- Подходит для укладки любых видов полов из древесины
- Не содержит изоцианатов или аминов
- Не содержит растворителей
- Низкое выделение летучих органических соединений

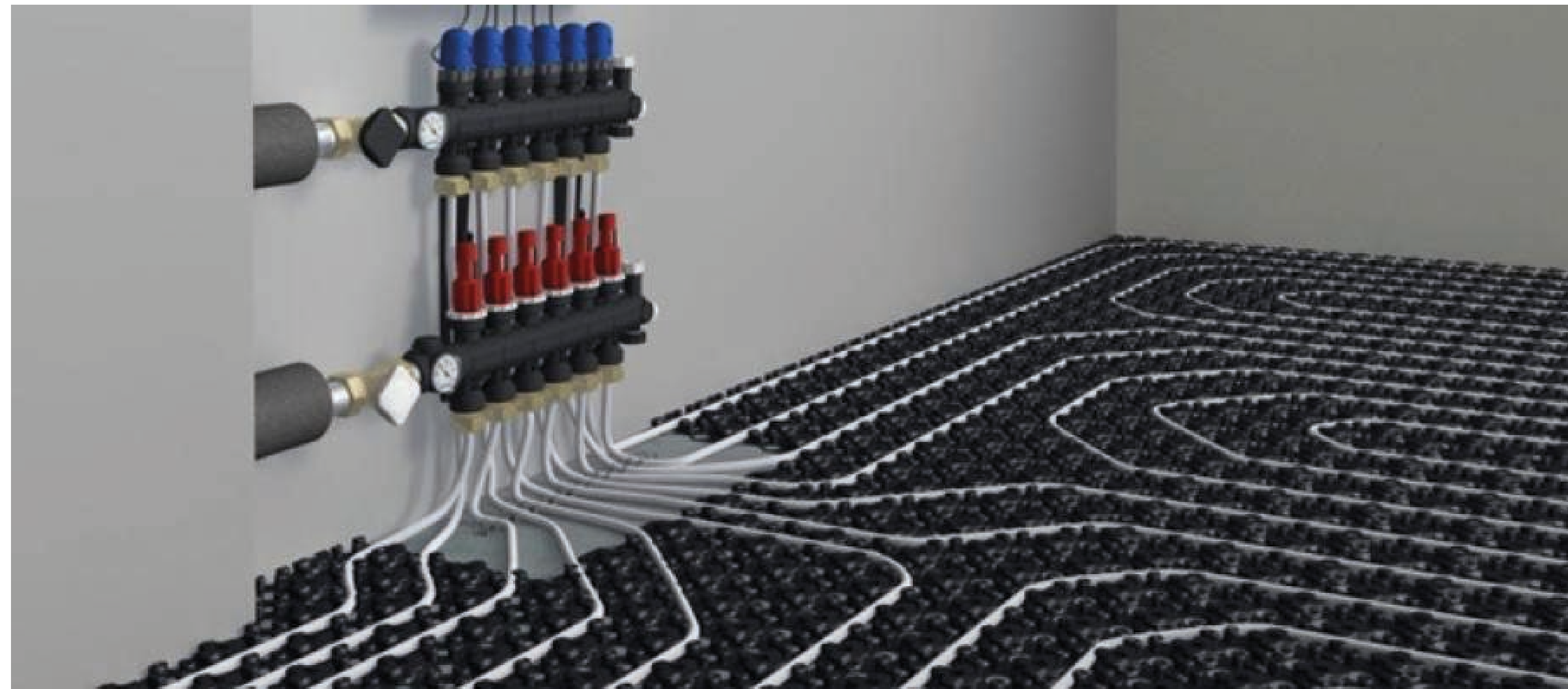
## **EURO GOLD** ЭПОКСИДНО-ПОЛИУРЕТАНОВЫЙ



**ДВУХКОМПОНЕНТНЫЙ  
ЭПОКСИДНО-  
ПОЛИУРЕТАНОВЫЙ  
КЛЕЙ ДЛЯ ДЕРЕВЯННЫХ  
ПОКРЫТИЙ С  
МИНИМАЛЬНЫМ  
ВЫДЕЛЕНИЕМ ВЕЩЕСТВ В  
ОКРУЖАЮЩУЮ СРЕДУ**

- Двухкомпонентный
- Высокие показатели (адгезия и прочность)
- Подходит для всех типов деревянных полов
- Отлично наносится шпателем
- Повышенные гребни при нанесении
- Очень низкое выделение летучих органических соединений

**Наши двухкомпонентные и силановые клеи предназначены для укладки покрытий на полы с подогревом и охлаждением**



\*при соблюдении правил укладки полов с подогревом



# Герметик



## ***FUGASTOP***

**СПЕЦИАЛЬНЫЙ ГЕРМЕТИК ДЛЯ  
ПАРКЕТА И ЛАМИНАТА**

**Однокомпонентный герметик на  
акриловой основе. Полируется, может  
окрашиваться поверх, без запаха, не  
содержит растворители.**

# ЛАКИ

Широкий ассортимент продукции, разработанный в сотрудничестве с профессионалами, в ответ на вызов, который представляет укладка паркета. Начиная от различных, легконаносимых грунтов, нежелтеющих одно- и двухкомпонентных лаков, до самых последних разработок: лаков на водной основе с превосходными характеристиками, дающих матовую и суперматовую поверхность. Доверьтесь опыту компании ADESIV. С нашими материалами покрытия получают совершенно другой вид.



**УКАЗАНИЯ  
ТЕХНИКА  
ВЫПОЛНЕНИЯ**

Для достижения оптимального результата рекомендуем нанести 2 слоя грунта + 1 слой краски

# ШТУКАТУРКА



## ***FILLER PLUS***

ШПАТЛЕВОЧНЫЙ СОСТАВ НА **ВОДНОЙ** ОСНОВЕ ДЛЯ ДЕРЕВЯННЫХ ПОЛОВ

- Однокомпонентный
- Без запаха
- **Водная основа**
- Превосходная заполняющая способность
- Может окрашиваться сверху продуктами на водной основе или на основе растворителя



## ***LEGASTUCCO L100***

ШПАТЛЕВОЧНЫЙ СОСТАВ НА **ОРГАНИЧЕСКОЙ** ОСНОВЕ ДЛЯ ДЕРЕВЯННЫХ ПОЛОВ

- Однокомпонентный
- Бесцветный
- Высокие рабочие показатели (свойства заполняемости)
- Возможность быстрого шлифования
- Может окрашиваться сверху продуктами на водной основе или на основе растворителя

# ПОРЯДОК НАНЕСЕНИЯ МАТЕРИАЛОВ НА ВОДНОЙ ОСНОВЕ:

ГРУНТ ЦВЕТНОЙ,  
ОДНОКОМПОНЕНТНЫЙ,  
ПОЛИУРЕТАНОВЫЙ, УЛЬТРАМАТОВЫЙ  
**ВОДНАЯ ОСНОВА**



(2 x)

Примечание: этот цветной грунт может быть использован также и самостоятельно, в этом случае необходимо нанести его в 3 слоя

+ (1 x)



ОДНОКОМПОНЕНТНЫЙ АКРИЛОВО-  
ПОЛИУРЕТАНОВЫЙ ЛАК

=

Поверхность:  
**Матовая**  
**Полуглянцевая**  
**Глянцевая**

+ (1 x)



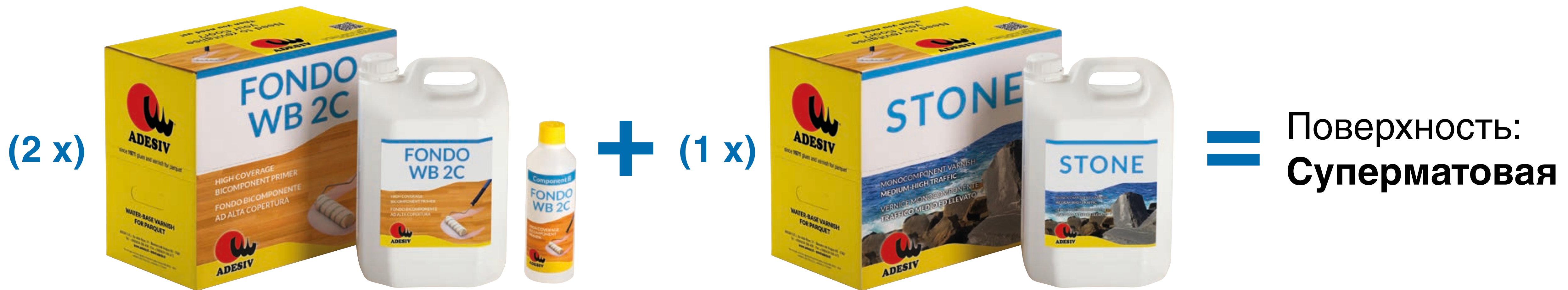
ОДНОКОМПОНЕНТНЫЙ ПОЛИУРЕТАНОВЫЙ  
ЛАК С НАТУРАЛЬНЫМ ЭФФЕКТОМ

=

Поверхность:  
**Суперматовая**

# ПОРЯДОК НАНЕСЕНИЯ МАТЕРИАЛОВ НА ВОДНОЙ ОСНОВЕ:

Для получения натурального эффекта  
в местах со **СРЕДНЕЙ ПРОХОДИМОСТЬЮ**



(2 x)

(1 x)

Поверхность:  
**Суперматовая**

**ДВУХКОМПОНЕНТНЫЙ ПОЛИУРЕТАНОВЫЙ  
ГРУНТ НА ВОДНОЙ ОСНОВЕ**

**ОДНОКОМПОНЕНТНЫЙ ПОЛИУРЕТАНОВЫЙ  
ЛАК С НАТУРАЛЬНЫМ ЭФФЕКТОМ**

# ПОРЯДОК НАНЕСЕНИЯ МАТЕРИАЛОВ НА ВОДНОЙ ОСНОВЕ:

## Для получения натурального эффекта в местах с **ВЫСОКОЙ ПРОХОДИМОСТЬЮ**

(2 x)



ДВУХКОМПОНЕНТНЫЙ ПОЛИУРЕТАНОВЫЙ  
ГРУНТ НА ВОДНОЙ ОСНОВЕ

+ (1 x)



ДВУХКОМПОНЕНТНЫЙ ПОЛИУРЕТАНОВЫЙ  
ЛАК НА ВОДНОЙ ОСНОВЕ

+ (1 x)



ДВУХКОМПОНЕНТНЫЙ ПОЛИУРЕТАНОВЫЙ  
ЛАК НА ВОДНОЙ ОСНОВЕ

Поверхность:  
**Матовый**  
**Полуматовый**  
**Полуглянцевый**  
**Глянцевый**

Поверхность:  
**Ультраматовый**

# ПОРЯДОК НАНЕСЕНИЯ МАТЕРИАЛОВ НА РАЗНЫХ ОСНОВАХ:

При применении **грунта на органической основе**  
**+ лак на водной основе**

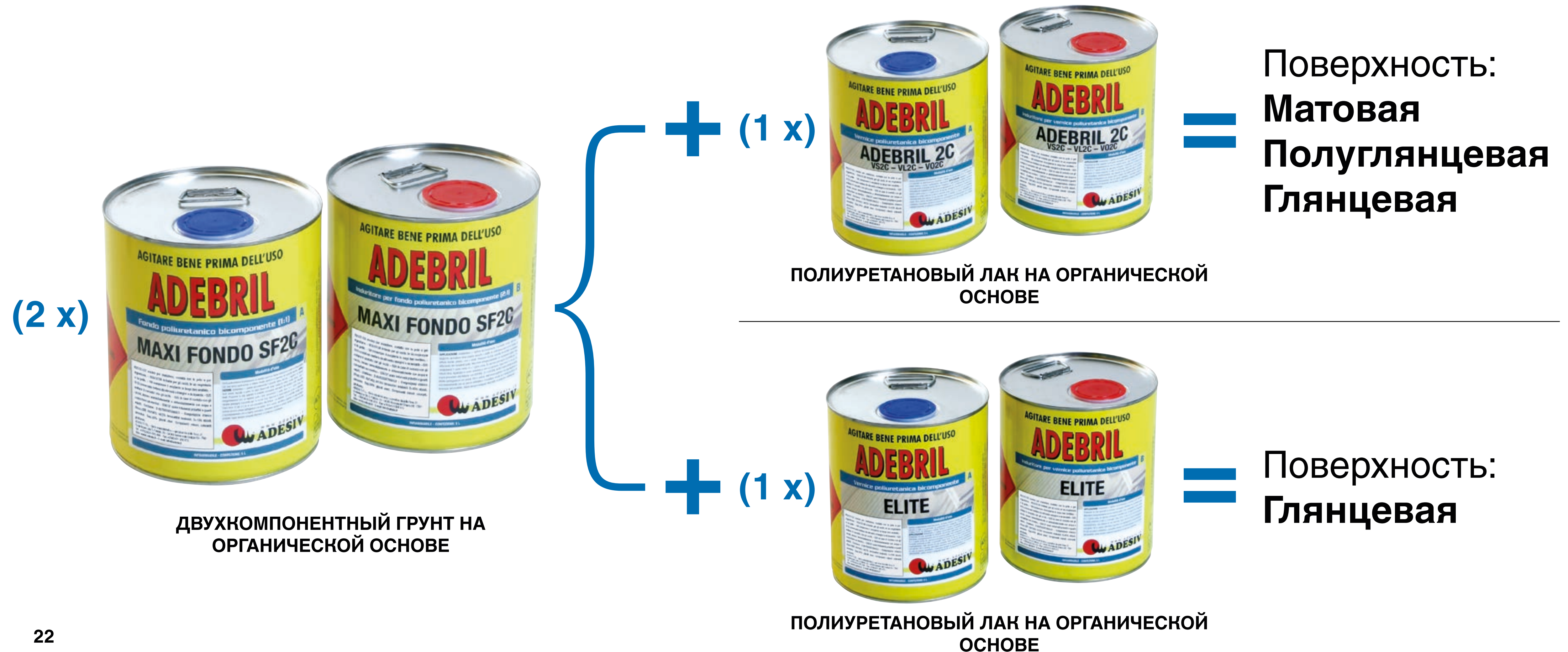


ДВУХКОМПОНЕНТНЫЙ ГРУНТ НА  
ОРГАНИЧЕСКОЙ ОСНОВЕ

ДВУХКОМПОНЕНТНЫЙ ПОЛИУРЕТАНОВЫЙ  
ЛАК НА ВОДНОЙ ОСНОВЕ

# ПОРЯДОК НАНЕСЕНИЯ МАТЕРИАЛОВ НА ОРГАНИЧЕСКОЙ ОСНОВЕ:

## При применении материалов — грунта и лака на органической основе





# РАЗБАВИТЕЛИ-ЗАМЕДЛИТЕЛИ



## ОРГАНИЧЕСКИЙ РАЗБАВИТЕЛЬ-ЗАМЕДЛИТЕЛЬ

- **Рекомендуется для увеличения жизнеспособности лаков на органической основе**
- Идеально подходит для летнего климата
- Рекомендуемое разбавление: 3/8%



## РАЗБАВИТЕЛЬ-ЗАМЕДЛИТЕЛЬ



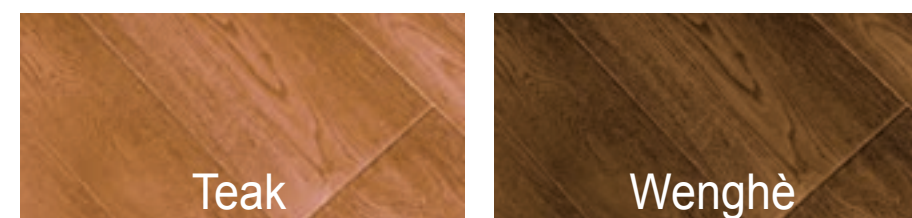
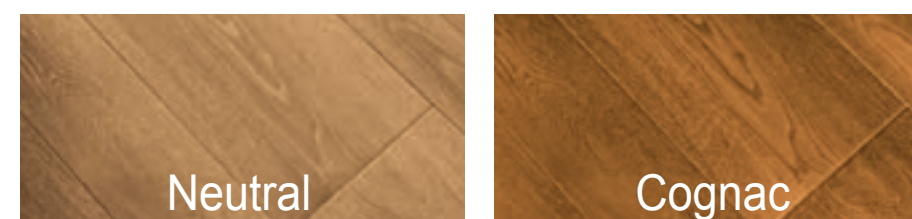
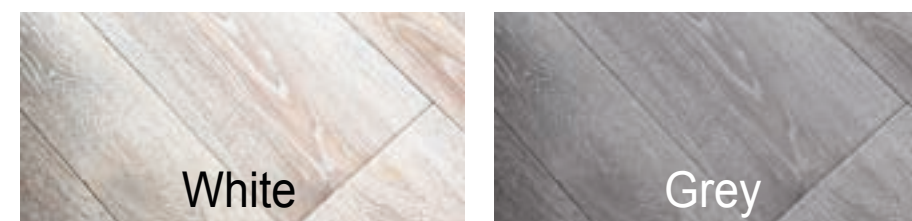
- **Рекомендуется для увеличения жизнеспособности лаков на водной основе**
- Идеально подходит для летнего климата
- Рекомендуемое разбавление: 5/10%

# ЦВЕТНЫЕ МАСЛА ДЛЯ ДЕРЕВЯННЫХ ПОЛОВ



## PAVIOLIO 25 WB

- Однокомпонентный
- Превосходные тонирующие характеристики и проницаемость в древесину
- Подходит для любых видов древесины
- Придаёт водоотталкивающие свойства
- Превосходная стойкость к истиранию
- Может окрашиваться: с использованием соответствующих материалов Adesiv и соблюдении технологии нанесения



# ПОЛНЫЙ ЦИКЛ ПОКРЫТИЯ МАСЛОМ + ЗАЩИТА ЛАКОМ НА ВОДНОЙ ОСНОВЕ



**МАСЛО ДЛЯ ДЕРЕВЯННЫХ ПОЛОВ**

**ОДНОКОМПОНЕНТНЫЙ ГРУНТ**  
В качестве средства, повышающего адгезию для последующего слоя лака, рекомендуется использовать грунт на органической основе

**ДВУХКОМПОНЕНТНЫЙ ПОЛИУРЕТАНОВЫЙ ЛАК НА ВОДНОЙ ОСНОВЕ, ВЫСОКОСТОЙКИЙ Матовый - полуматовый - полуглянцевый - глянцевый**



YouTube

**Соблюдайте  
порядок  
нанесения**

# ЛИНИЯ ПРОДУКТОВ ДЛЯ ОЧИСТКИ И УХОДА

Уход за паркетом позволяет на долгое время сохранить приятный внешний вид паркета и обеспечить долгий срок его службы. Кроме того, поддержание паркета в чистом и гигиеничном состоянии повышает комфорт в помещении. На этом принципе компания ADESIV разработала линию продуктов для регулярного ухода, удовлетворяющих самым насущным требованиям



НЕЙТРАЛЬНОЕ МОЮЩЕЕ СРЕДСТВО



ОСВЕЖАЮЩЕЕ МОЮЩЕЕ СРЕДСТВО ДЛЯ ДЕРЕВЯННЫХ ПОЛОВ, ПОКРЫТЫХ МАСЛОМ



ПОЛИРОЛЬ ДЛЯ ЛАКИРОВАННОГО ПАРКЕТА



МАТОВАЯ ПОЛИРОЛЬ ДЛЯ ЛАКИРОВАННОГО ПАРКЕТА



МОЮЩЕЕ СРЕДСТВО, ПРИДАЮЩЕЕ БЛЕСК

# ЗАЩИТНЫЕ СРЕДСТВА ДЛЯ НАРУЖНЫХ ДЕРЕВЯННЫХ ПОКРЫТИЙ



МОЮЩЕЕ СРЕДСТВО ДЛЯ НАРУЖНЫХ ПОКРЫТИЙ, ПРИДАЮЩЕЕ БЛЕСК

## • Предохраняет от потемнения

- Однокомпонентный
- Освежает древесину и придаёт блеск

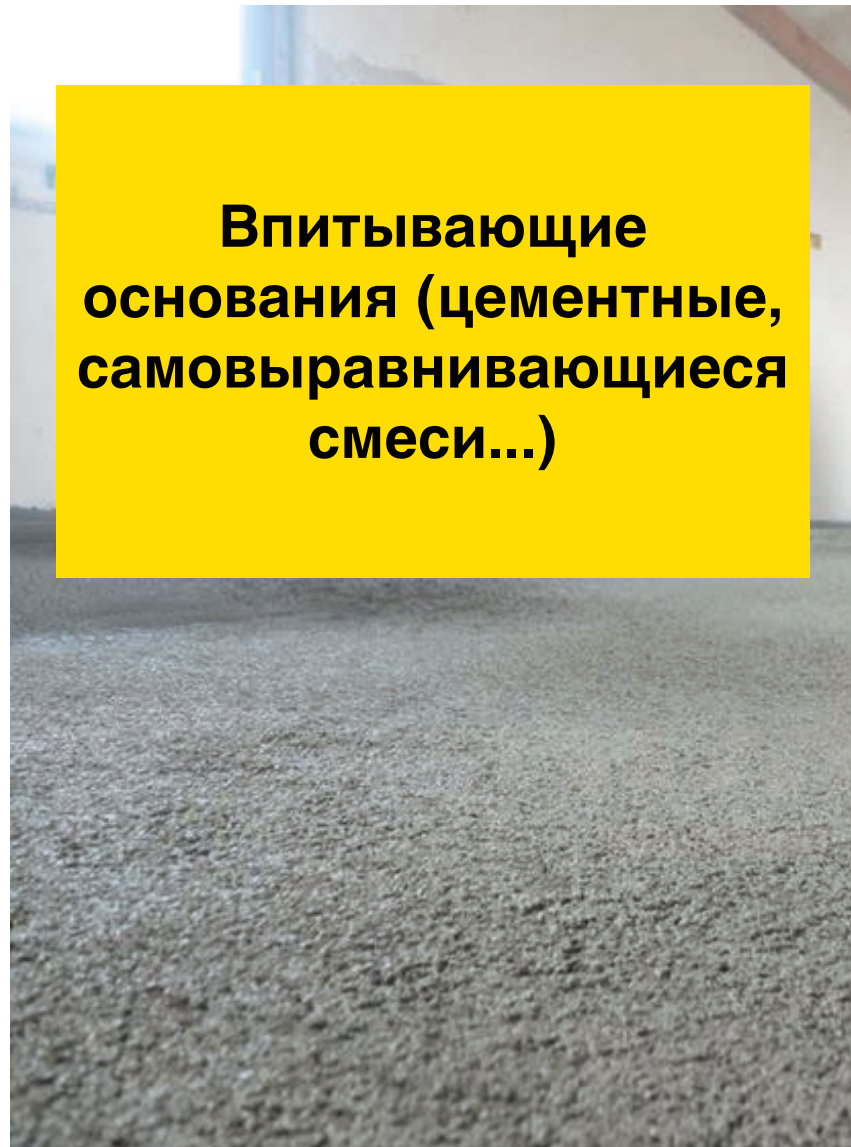


## ПРОПИТКА

Пропитка на основе растворителей для **обработки и защиты** наружных деревянных полов.

# КЛЕИ ДЛЯ ВИНИЛОВЫХ, ПВХ И ПОЛИМЕРНЫХ НАПОЛЬНЫХ ПОКРЫТИЙ

Впитывающие основания (цементные, самовыравнивающиеся смеси...)



## ADETAC S

**АКРИЛОВЫЙ КЛЕЙ С ПОВЫШЕННОЙ КЛЕЮЩЕЙ СПОСОБНОСТЬЮ**

- Акриловый, однокомпонентный
- Повышенная прочность склеивания
- Высокая схватываемость
- **Только для внутреннего применения**

Впитывающие и не впитывающие влагу напольные покрытия



Перед укладкой  
ОЧИСТИТЕ ПОЛ ОТ  
ВОСКА и ПРИДАЙТЕ ЕМУ  
ШЕРОХОВАТОСТЬ



## PELPREN PL6-G

**ДВУХКОМПОНЕНТНЫХ КЛЕЙ ДЛЯ ТЕКСТИЛЬНЫХ, ПОЛИМЕРНЫХ И СПОРТИВНЫХ НАПОЛЬНЫХ ПОКРЫТИЙ**

- Эпоксидно-полиуретановый, двухкомпонентный
- Повышенная прочность склеивания
- Высокая прочность и эластичность
- **Для внутреннего и наружного применения**



# КЛЕИ ДЛЯ ВИНИЛОВЫХ, ПВХ И ПОЛИМЕРНЫХ НАПОЛЬНЫХ ПОКРЫТИЙ



**РЕКОМЕНДУЕТСЯ ТАКЖЕ ДЛЯ СПОРТИВНЫХ ПОКРЫТИЙ И СИНТЕТИЧЕСКИХ ГАЗОНОВ**

- Эпоксидно-полиуретановый, двухкомпонентный
- Повышенная прочность склеивания
- Высокая прочность и эластичность
- Для внутреннего и наружного применения
- Рекомендуется для впитывающих и водоотталкивающих оснований



**ADESIV** *SINCE 1971*  
GLUES AND VARNISH FOR PARQUET

Follow us on

